

2456

(להתכתבות פנימית במשרדי הממשלה)

מזכר

| | |
|---------|-------------------------|
| התאריך | אל: |
| 33.1.77 | מזכר |
| תיק מס' | מאת: |
| | ר"ב / מנכ"ל של הרוב צהר |
| | הנדון: |

אורי שלום,

עני בקשתו של הרוב צהר אלך.

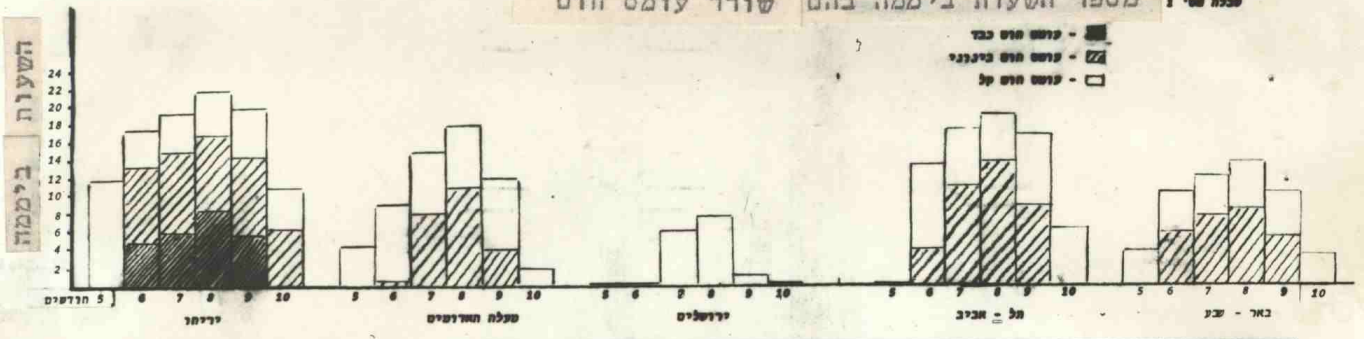
אציג את המסמך על

לפי הליך באזור אפס אבואים.

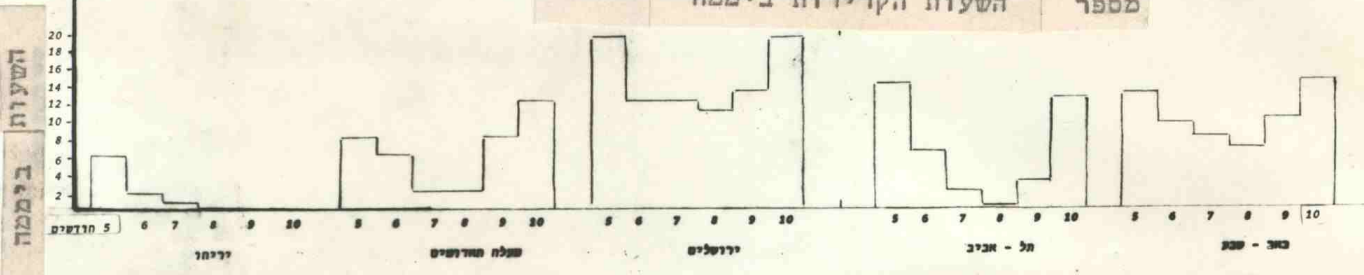
בניכר.

ר"ב

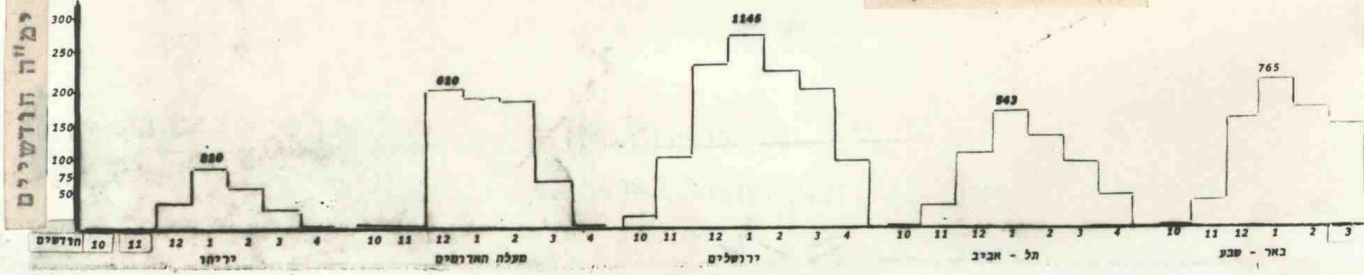
טבלה ש' 1 : מספר השעות ביממה בהם שורר עומס חום



טבלה ש' 2 : מספר השעות הקרירות ביממה



טבלה ש' 3 : ימי מעלות הסקה





סכום על מזג האויר באזור מעלה אדומים

סכום זה נעשה לפי נתונים מטאורולוגיים שנאספו בתחנה שהוקמה במשור אדומים. הנתונים נמסרו לי על ידי דר' א. ביתן מהאוניברסיטה העברית. הנתונים הם משנה אחת בלבד ולכן יש אפשרות שההינה טטיות, אם כי ניתן לקבל מהן תמונה כללית. כל יתר הנתונים המופיעים בטבלה ואליהם אתיחס בסכום זה, מבוססים על נתונים רב-שנתיים שנמסרו לנו על ידי השרות המטאורולוגי.

עבוד החמר נעשה על-פי השיטה המקובלת במכון שלנו, לבטוי נכון ומשמעותי של מזג האויר, המאפשר גם השואה נכונה בין מקומות ישוב שונים. לפיכך נראה בטבלאות את עומס החום וחקור במעלה אדומים וב-4 ישובים שנבחרו לצורך השואה. משמאל ומימין למעלה אדומים מסומנות שכנותיה : יריחו וירושלים, ימינה יותר נראה את תל-אביב ואת באר-שבע.

טבלה 1: עומס החום מבוטא בשעות היממה בהן שורר עומס חום כבד, בינוני וקל משך החודשים מאי עד אוקטובר. עומס חום כבד קיים ביריחו בלבד. בירושלים קיים עומס חום קל בלבד. ביתר שלושת הישובים יש שעות של עומס בינוני ושעות של עומס חום קל. שעות החום במעלה אדומים מועטות יותר מאשר בתל-אביב ובעיקר בולט מעוט השעות של עומס החום בינוני. באופן כללי ניתן לציין שעומס החום במעלה אדומים פחות מאשר בתל-אביב ומשתנה בערך לזה של באר-שבע שבה עומס החום קל ב-25% מאשר זה שבתל-אביב.

טבלה 2: ניתן לראות את מספר השעות ביממה ב-4 חודשי הקיץ (יוני-ספטמבר) בהם מזג האויר קריר. הטבלה מבליטה שוב שביריחו חם יותר מאשר בכל מקום אחר ובירושלים קריר יותר, כאשר משך כל הקיץ יש בין 10 ל-12 שעות קרירות ביממה. לפי מדד זה נראה שמעלה אדומים דומה לתל-אביב, אם כי יש בה קצת יותר שעות קרירות ביממה מאשר בתל-אביב, בעיקר בחודשים אוגוסט-ספטמבר.

טבלה 3 נוכל לראות בטוי עקיף לעומס הקור בחדשי החורף. "ימי מעלות-הסקה" מביעים נתונים שנתקבלו על-פי מדד עקיף של עוצמת הקור. מדד זה התקבל באופן מקורי על-פי הישוב צריכת הדלק ומאפשר כעת לקבוע את עוצמת הקור באזורים שונים לפי נתונים מטאורולוגיים.

TEL-AVIV UNIVERSITY



אוניברסיטת תל-אביב

MEDICAL SCHOOL

בית הספר לרפואה

מכון היר למחקר רפואי - המחלקה הפנימית - בית-חולים תל-השומר
HELLER INSTITUTE OF MEDICAL RESEARCH - DEPARTMENT OF MEDICINE - TEL-HASHOMER HOSPITAL

- 2 -

מתוך הנתונים בטבלה שסתבר שיריחו היא החמימה ביותר בחורף וירושלים הקרירה ביותר.
עוצמת הקור, ועמם הצורך בהסקה בטעלה אדום-ס, ירטה מאוד לתל-אביב. החורף בטעלה
אדומים נוח קצת יותר מאשר בבאר-שבע. הטמפר הנקוב טעל חודש ינואר בכל ישוב הוא
הסח"כ העונה של "ימי מעלות-הסקה" באותו ישוב.

פרופ' ע. זהר